

## JUMO HEAT temp

# Термометр сопротивления для учета тепла с присоединительной головкой, допуск РТВ

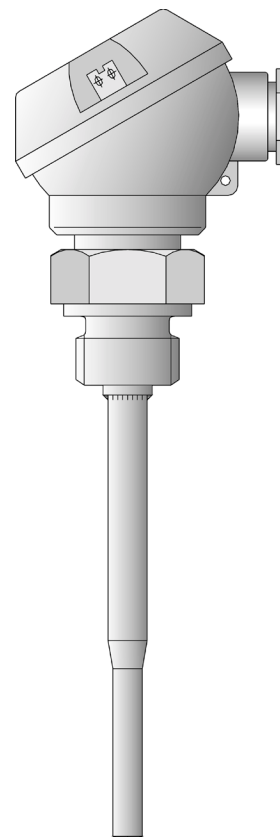
- Для температур 0... 200 °С, тип Direct Long (DL) и Pocket Long (PL)
- Допуск после поверки ЕО 22 и EN 14 34 на использование в качестве сменного температурного датчика согласно своду правил АГФВ FW 202
- Подобраны в пары и поверены в собственной испытательной лаборатории
- Измерение непосредственно в среде или в дополнительной защитной гильзе

Термометр сопротивления для учета тепла используется для измерения температуры в замкнутой системе трубопроводов. Благодаря монтажу в защитную гильзу с посадочным допуском отпадает необходимость в разгрузке системы при смене прибора после окончания срока поверки. Поставляется во ввинчивающемся или вставном исполнении с присоединительной головкой формы J.

В измерительной части стандартно используется температурный сенсор Pt 100 согласно DIN EN 60 751 класса В с двухпроводной схемой подключения. Допустимы также исполнения с Pt 500 или Pt 1000. Подключение возможно как по трехпроводной, так и по четырехпроводной схеме.

Термометры сопротивления для температур от 20 до 200 °С могут быть поверены и подобраны в пары в аккредитованных или собственных, признанных государственными органами, испытательных теплотехнических лабораториях KF2.

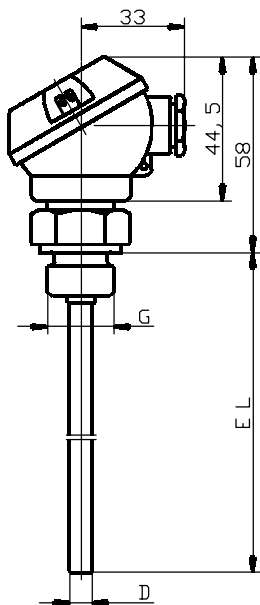
Стоимость поверки термометров сопротивления согласно федеральному распоряжению N 28 от 01.08.1996.



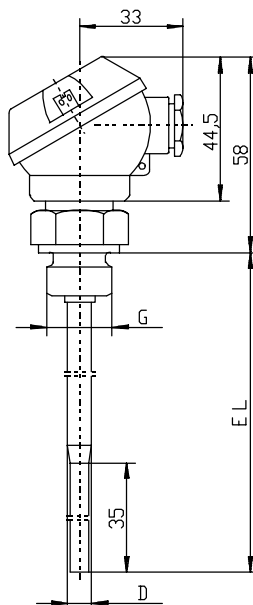
## Технические данные

Присоединительная головка	Форма J, литье Al, Pg 9, IP 54, температура окружающей среды -20...+100°C
Подключение к рабочей среде	Резьба, высококачественная сталь 1.4571
Защитная трубка	Высококачественная сталь 1.4541, Ø 6 мм и Ø 8 мм со смещением на Ø 6 мм
Измерительная часть	Температурный сенсор Pt 100, DIN EN 60 751, класс В, двухпроводное подключение
Принадлежности	Защитные гильзы, смотри типовой лист 90.2440

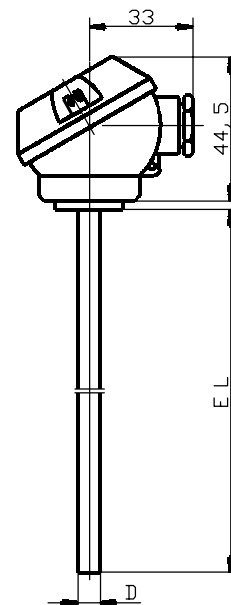
## Размеры



Тип 902424/10 (DL)



Тип 902424/11 (DL)



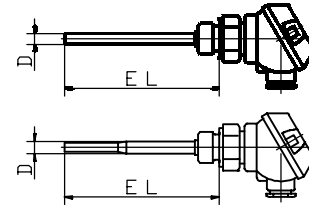
Тип 902434/10 (PL)

**Данные для заказа:** Термометр сопротивления для учета тепла с присоединительной головкой, допуск РТВ

**(1) основное исполнение**

**902424/10** Вкручивающийся термометр сопротивления с проходной защитной трубкой, конструктив DL согласно DIN EN 14 34

**902424/11** Вкручивающийся термометр сопротивления со смещенной защитной трубкой, конструктив DL согласно DIN EN 14 34



		<b>(2) Рабочая температура в °C</b>
x x	832	0...200°C
		<b>(3) Измерительная часть</b>
x x	1003	1 x Pt 100 по двухпроводной схеме соединения
x x	1004	1 x Pt 500 по двухпроводной схеме соединения
x x	1005	1 x Pt 1000 по двухпроводной схеме соединения
x x	1011	1 x Pt 100 по четырехпроводной схеме соединения
x x	1012	1 x Pt 500 по четырехпроводной схеме соединения
x x	1013	1 x Pt 1000 по четырехпроводной схеме соединения
		<b>(4) Класс точности согласно DIN EN 60 751</b>
x x	1	Класс В (стандарт)
x x	2	Класс А
x x	3	Класс 1/3 DIN
		<b>(5) Диаметр защитной трубки D в мм</b>
x	6	∅ 6 мм
x	8	∅ 8 мм, смещена на 6 мм
		<b>(6) Монтажная длина EL в мм (85 ≤ EL ≤ 400 для типа 902424/10, 902424/11)</b>
x x	85	85 мм
x x	100	100 мм
x x	120	120 мм
x x	210	210 мм
		<b>(7) Подключение к рабочей среде</b>
x x	104	резьбовое соединение G 1/2
		<b>(8) Дополнительные опции</b>
x x	000	без дополнительных опций
x x	319	присоединительная головка формы В
x x	320	присоединительная головка формы BUZ
x x	323	присоединительная головка формы JK
x x	340	подобраны в пару согласно DIN EN 14 34
x x	341	подобраны в пару согласно DIN EN 14 34 и поверены
x x	347	проволочный температурный сенсор

**Код заказа**      (1)      (2)      (3)      (4)      (5)      (6)      (7)      (8)  
 \_\_\_\_\_ - \_\_\_\_\_ - \_\_\_\_\_ - \_\_\_\_\_ - \_\_\_\_\_ - \_\_\_\_\_ - \_\_\_\_\_ / \_\_\_\_\_ , ...  
**Пример заказа**      902424/10 - 832 - 1003 - 1 - 6 - 120 - 104 / 000<sup>1</sup>

1. Дополнительные опции указываются друг за другом и разделяются запятыми.

**Данные для заказа:** Термометр сопротивления для учета тепла с присоединительной головкой, допуск РТВ

**(1) основное исполнение**

<b>902434/10</b>		Вставной термометр сопротивления с проходной защитной трубкой, конструктив PL согласно DIN EN 14 34
x	832	<b>(2) Рабочая температура в °C</b> 0...200°C
x	1003	<b>(3) Измерительная часть</b> 1 x Pt 100 по двухпроводной схеме соединения
x	1004	1 x Pt 500 по двухпроводной схеме соединения
x	1005	1 x Pt 1000 по двухпроводной схеме соединения
x	1011	1 x Pt 100 по четырехпроводной схеме соединения
x	1012	1 x Pt 500 по четырехпроводной схеме соединения
x	1013	1 x Pt 1000 по четырехпроводной схеме соединения
x	1	<b>(4) Класс точности согласно DIN EN 60 751</b> Класс B (стандарт)
x	2	Класс A
x	3	Класс 1/3 DIN
x	6	<b>(5) Диаметр защитной трубки D в мм</b> ∅ 6 мм
x	105	<b>(6) Монтажная длина EL в мм (100 ≤ EL ≤ 400)</b> 105 мм
x	140	140 мм
x	230	230 мм
x	...	данные в виде текста (шаг 50 мм)
x	000	<b>(7) Дополнительные опции</b> без дополнительных опций
x	319	присоединительная головка формы В
x	320	присоединительная головка формы BUZ
x	323	присоединительная головка формы JK
x	340	подобрана пара согласно DIN EN 14 34
x	341	подобрана пара согласно DIN EN 14 34 и поверена
x	347	проволочный температурный сенсор



Код заказа

(1) - (2) - (3) - (4) - (5) - (6) - (7) / ...

Пример заказа

902434/10 - 832 - 1003 - 1 - 6 - 140 / 000<sup>1</sup>

1. Дополнительные опции указываются друг за другом и разделяются запятыми.

Указание: Защитные гильзы смотри в типовом листе 90.2440

Стоимость поверки термометров сопротивления согласно федеральному распоряжению N 28 от 01.08.1996.

**Поставки со склада:**

(1)	(2)	(3)	(4)	(5)	(6)	(7)	(8)	Складской №
902424/11	- 832	- 1003	- 1	- 8	- 100	- 104	/ 347	90/00084541

**Поставки со склада:**

(1)	(2)	(3)	(4)	(5)	(6)	(7)	Складской №
902434/10	- 832	- 1003	- 1	- 6	- 140	/ 347	90/00081727